

## Anschlussplatten Typ G Lochbild gemäß ISO 4401 - 07

Nenngröße 6, 10, 16, 22, 32  
Maximaler Betriebsdruck 32 MPa

### Inhaltsverzeichnis

Anwendung	1
Funktionsweise	1
Abmessungen	2
Erläuterungen der Zeichnungen	13



### Anwendung

Anschlussplatten Typ G... werden zur Montage von Ventilen im Plattenaufbau verwendet, deren Kanäle max. folgenden Durchmesser haben:

NG6	NG10	NG16	NG22	NG32
Φ 7,5	Φ 11,2	Φ 17,5	Φ 25	Φ 32

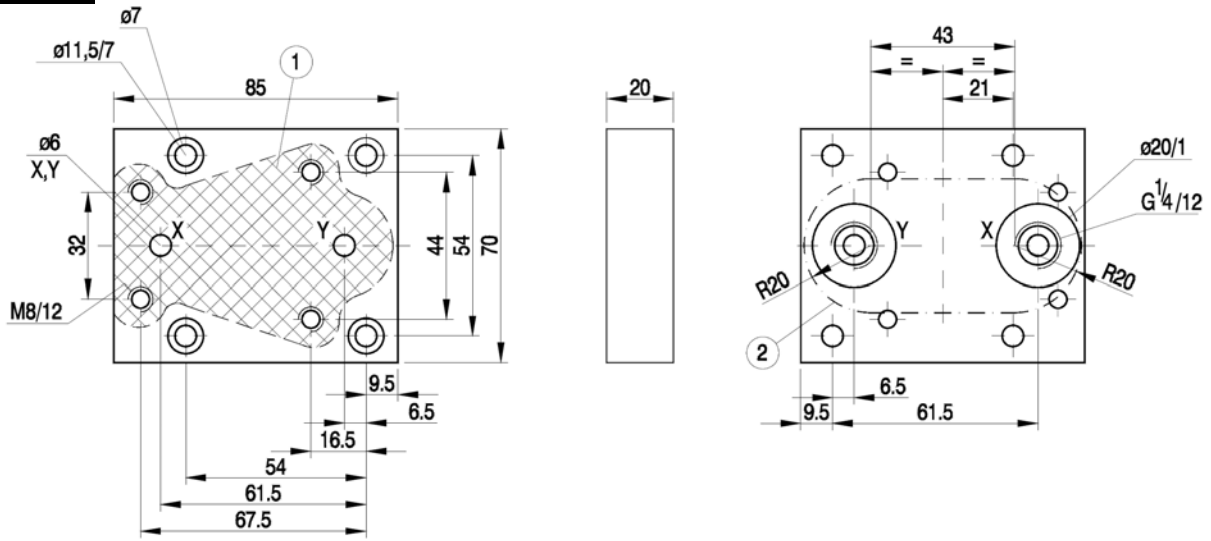
### Funktionsbeschreibung

Anschlussplatten Typ G... ermöglichen die Montage von Ventilen mit Anschlussbild gemäß ISO 24 34, ISO 5781 und CETOP-RP 121 H.

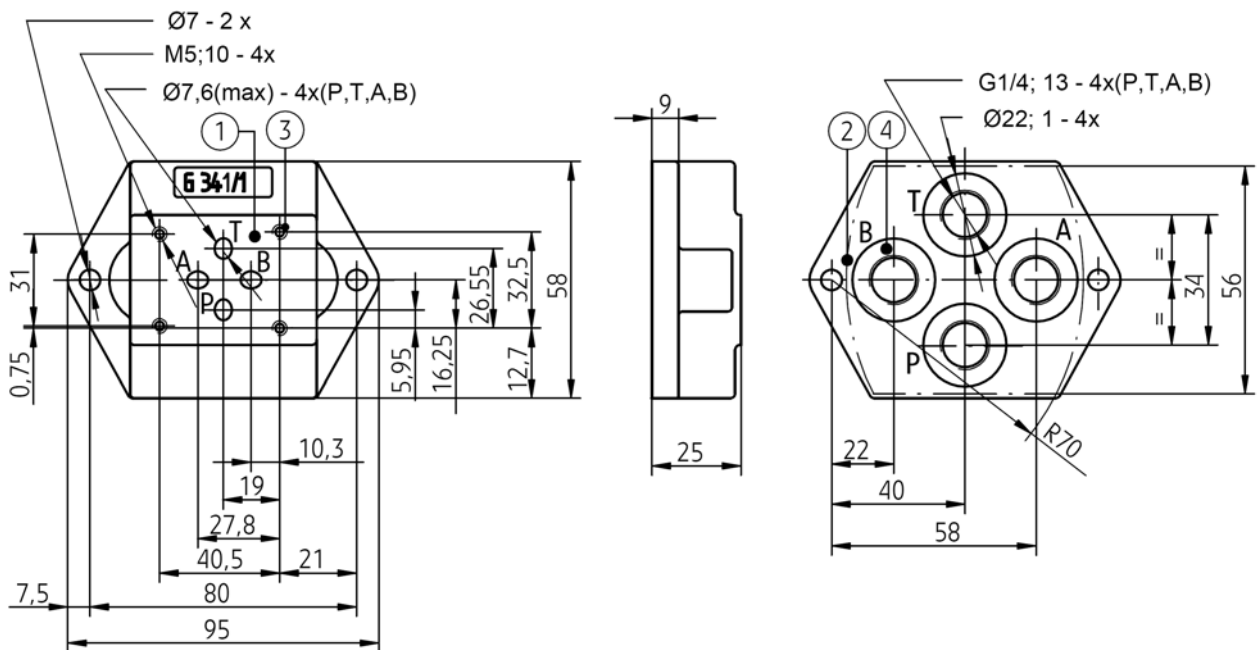
Es können z.B. Ventile des Typs WE, WH, WEH, WMM, Z2S, Z2FS montiert werden.

**Abmessungen**

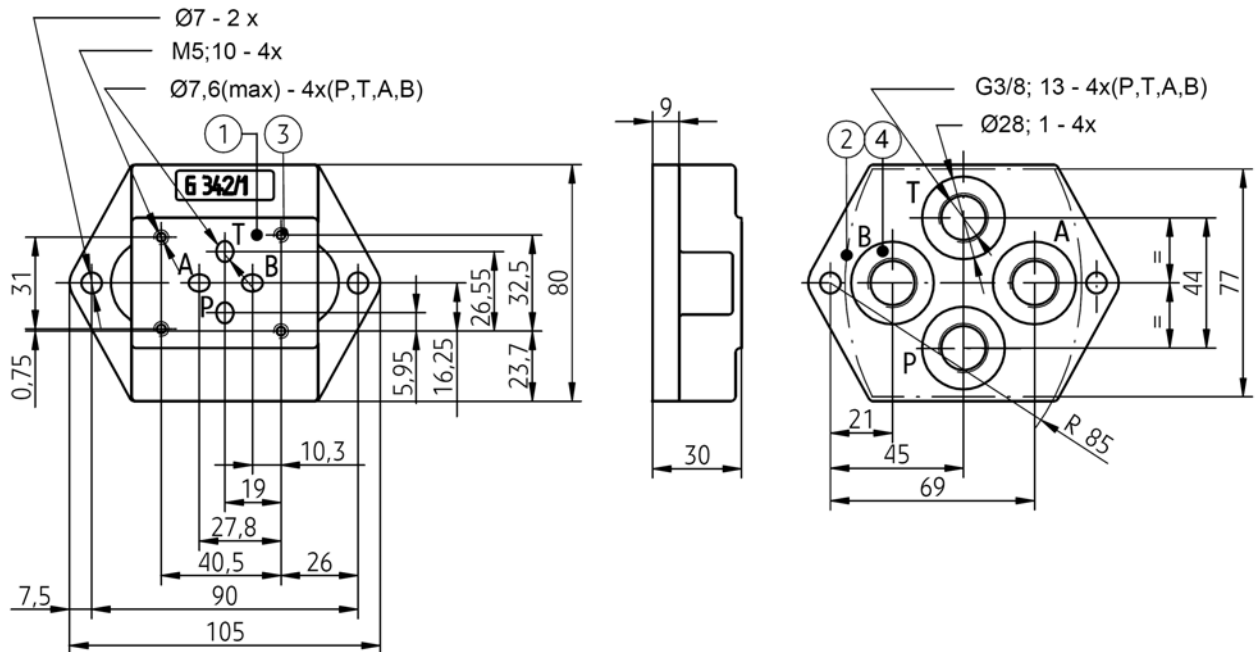
**NG6  
G51/01**



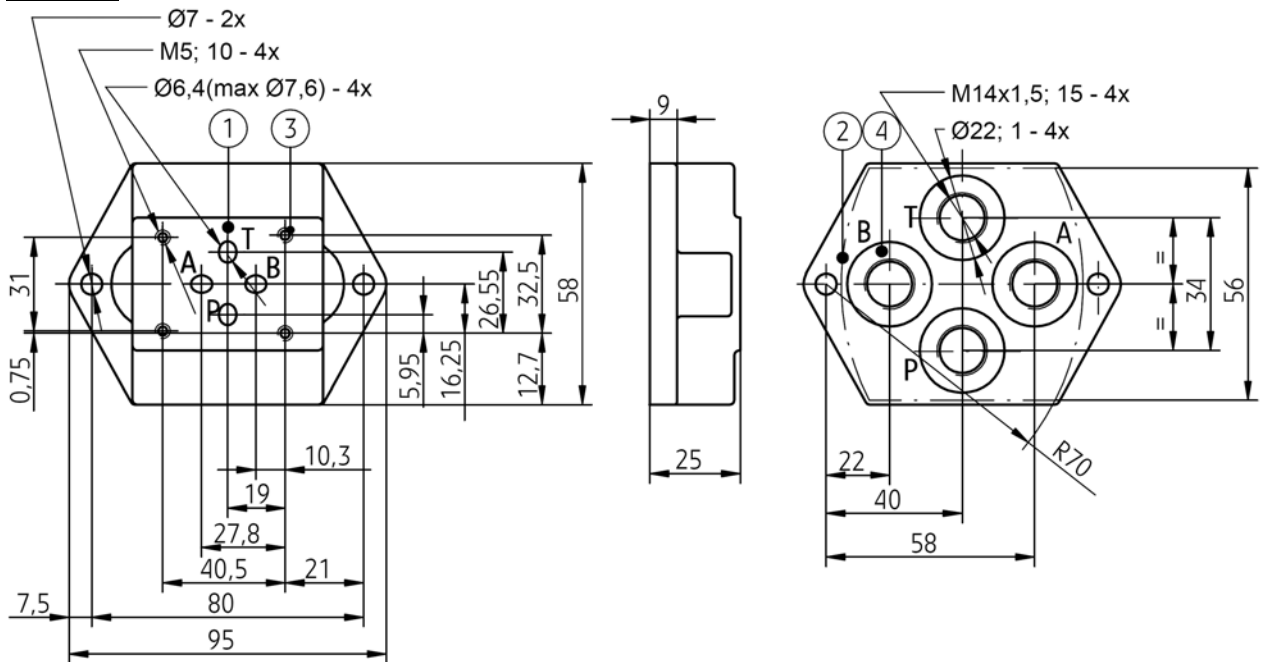
**G341/01**



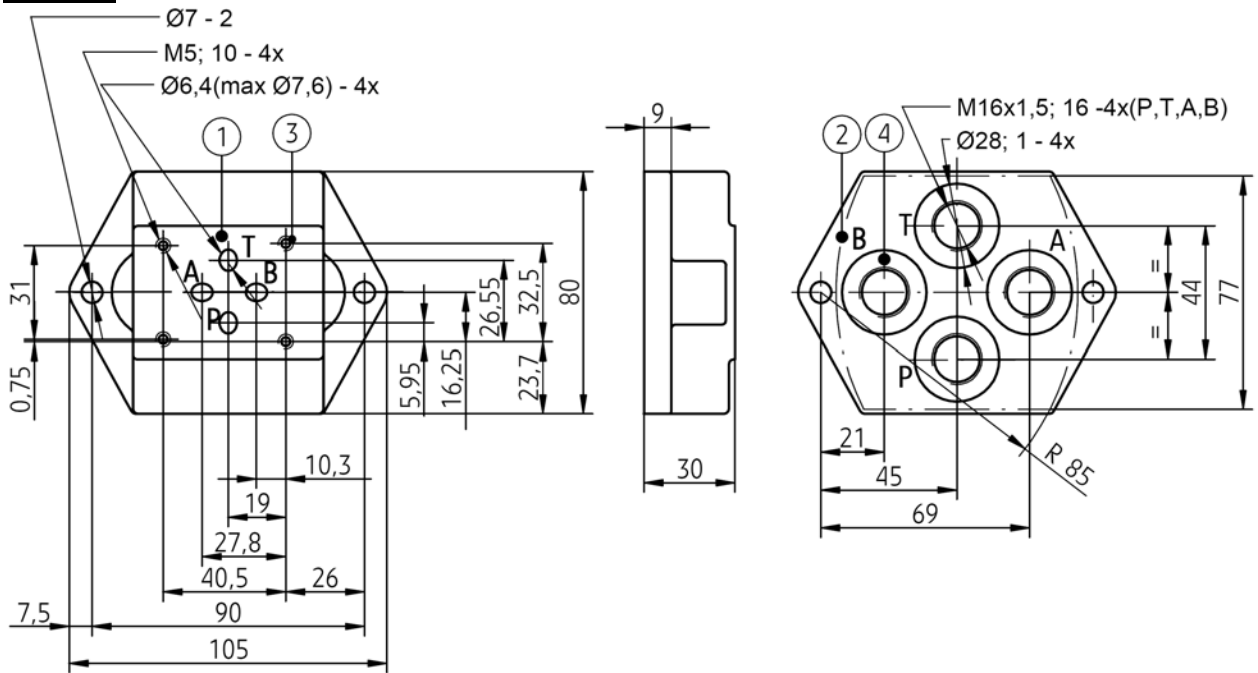
**G342/01**



**G341/02**

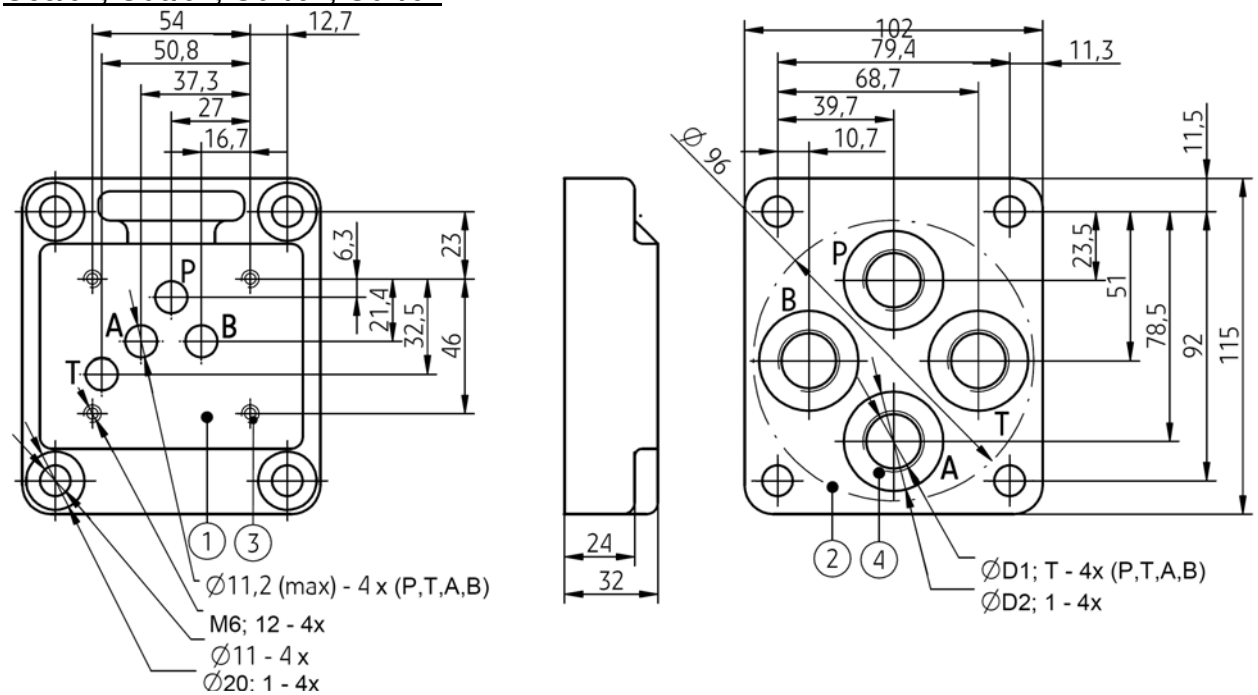


**G342/02**



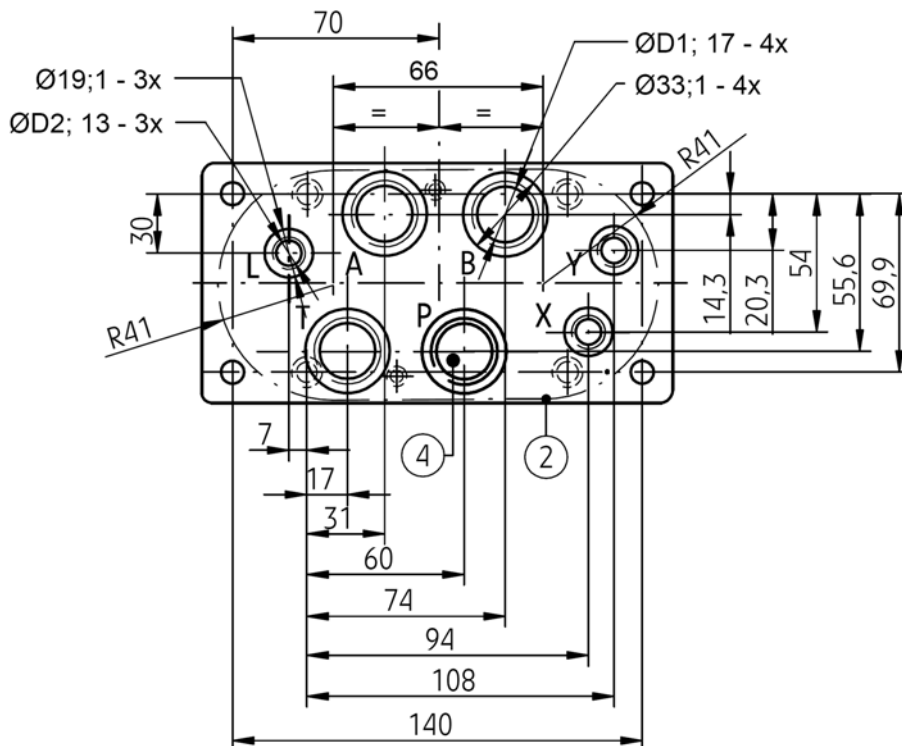
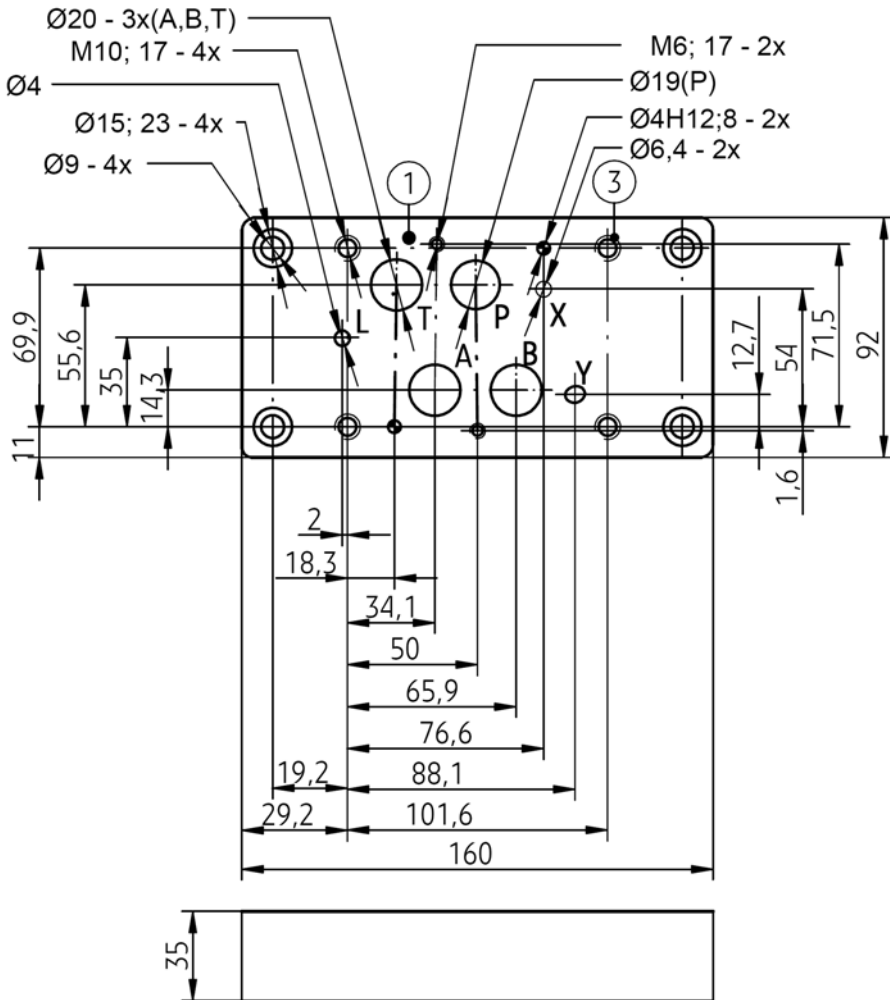
**NG10**

**G89/01; G66/01; G67/01; G67/02**

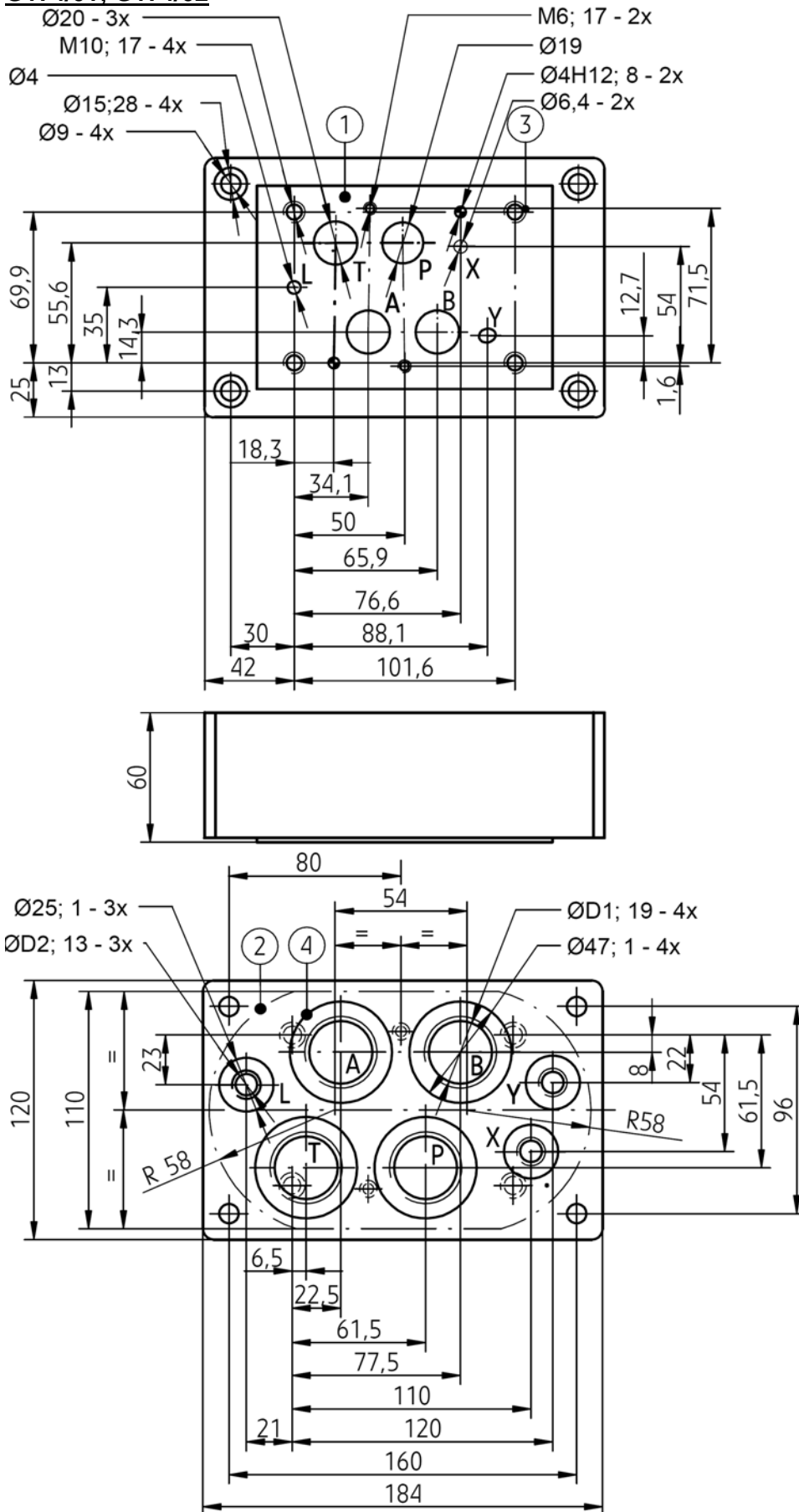




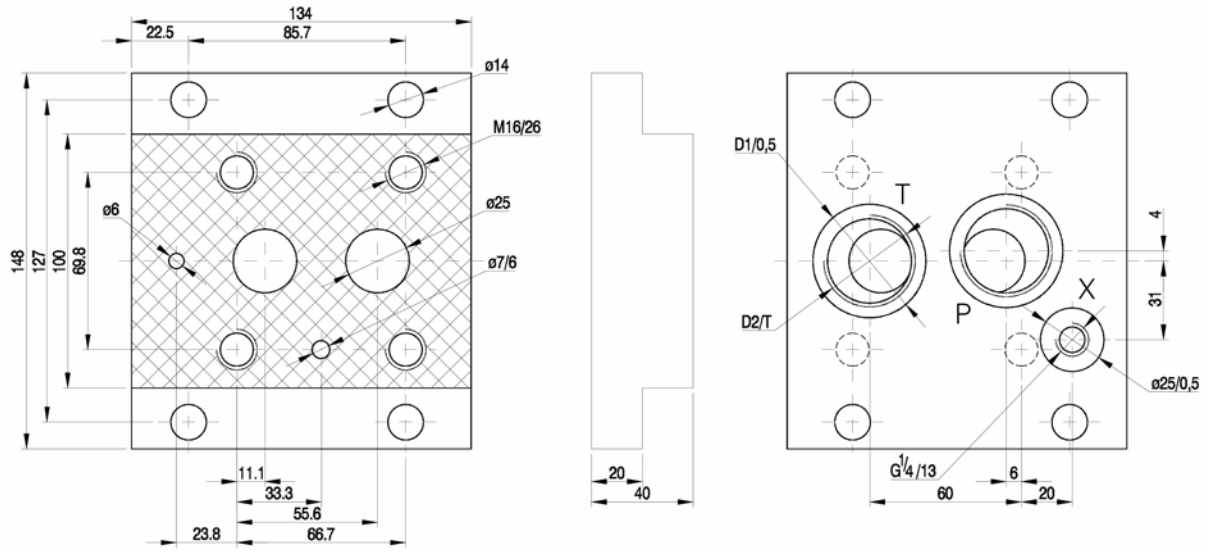
**NG16:**  
**G172/01; G172/02**



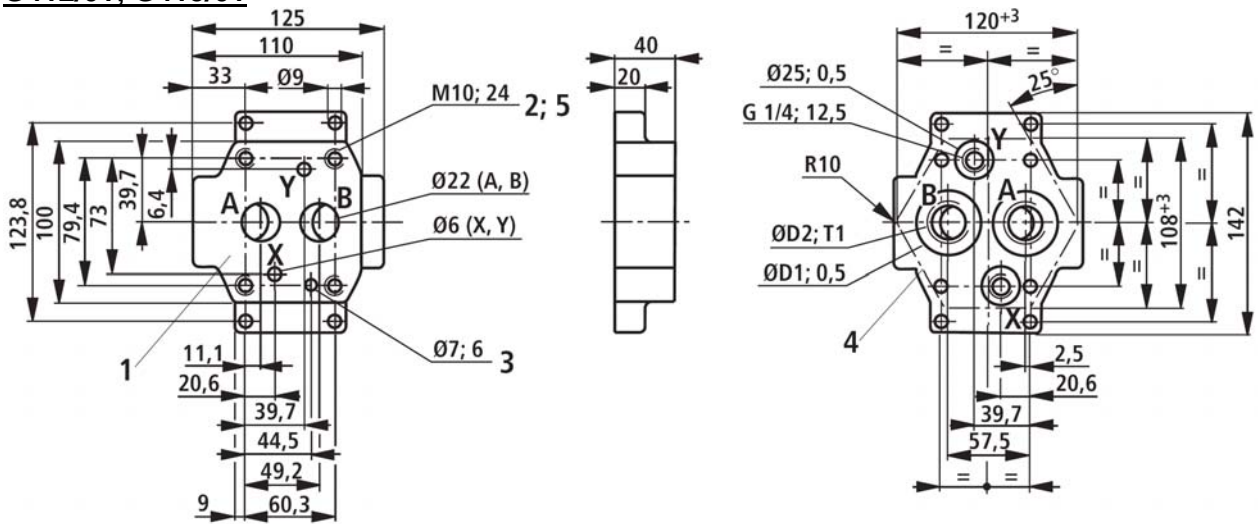
**G174/01; G174/02**



**NG20**  
**G408/01; G409/01**

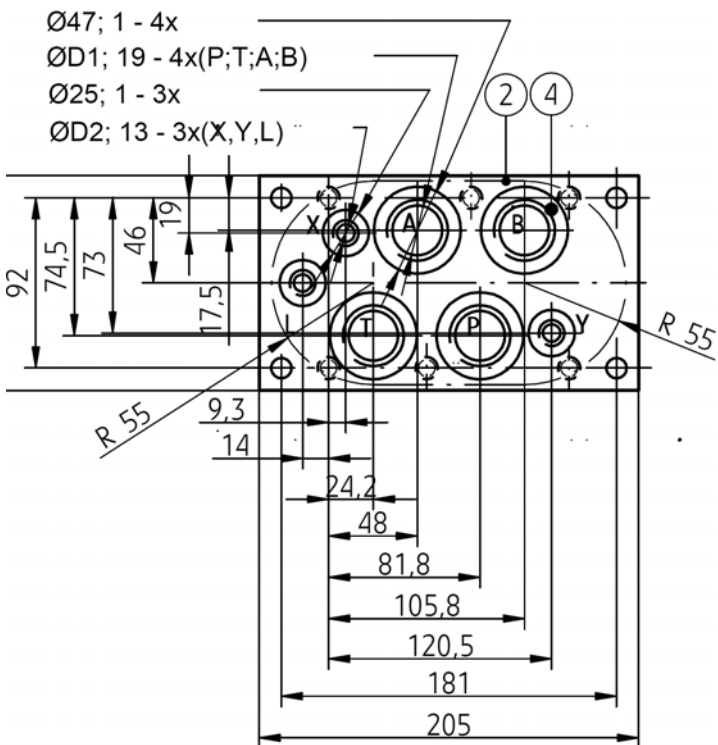
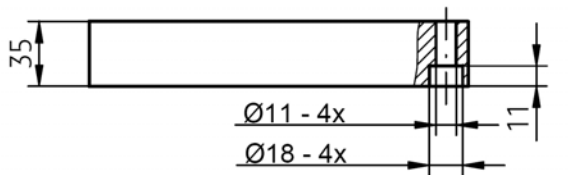
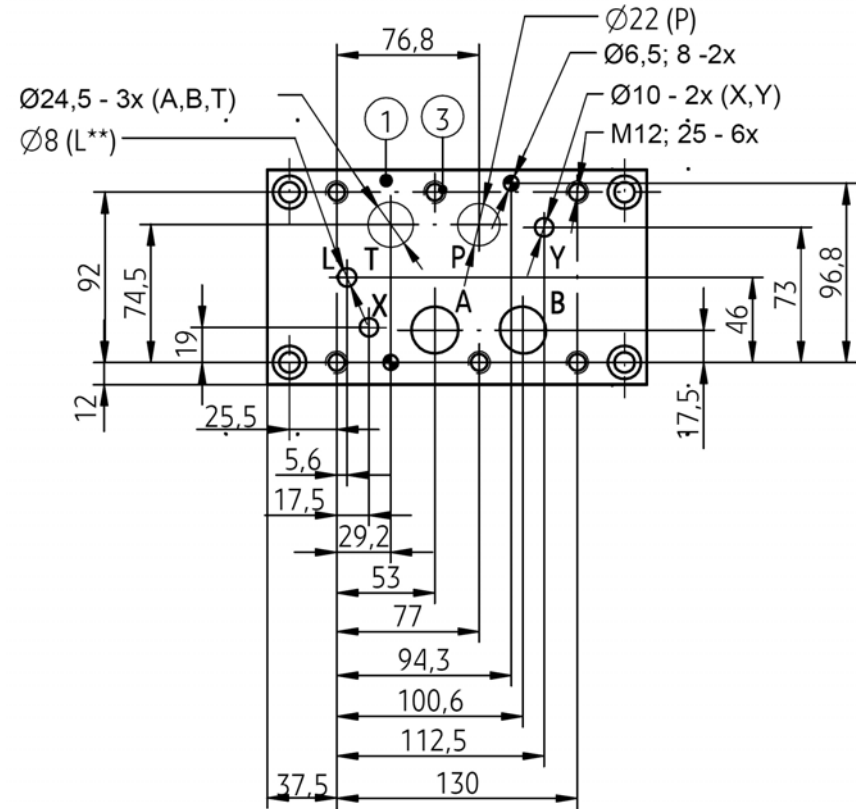


**G412/01; G415/01**

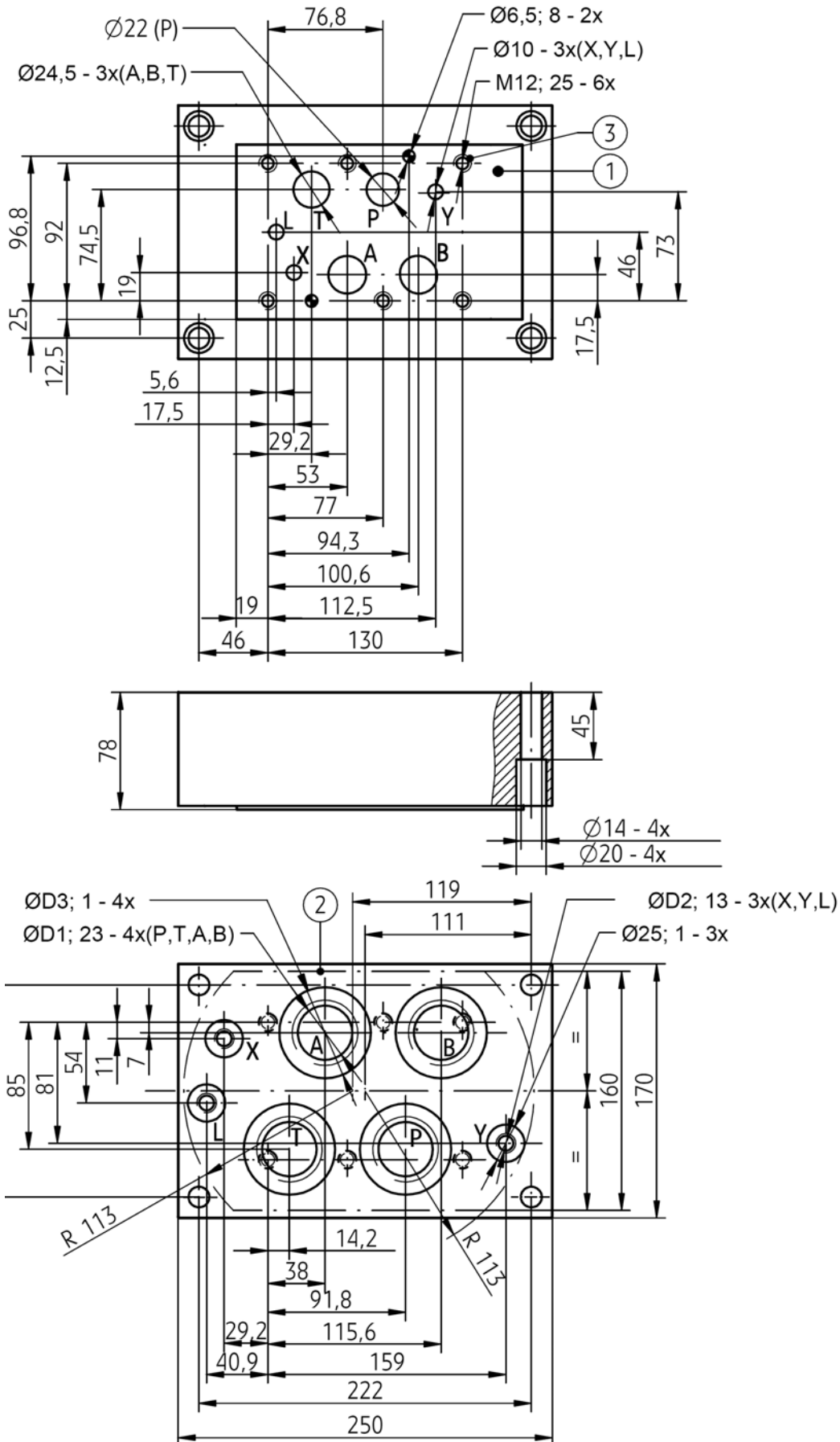




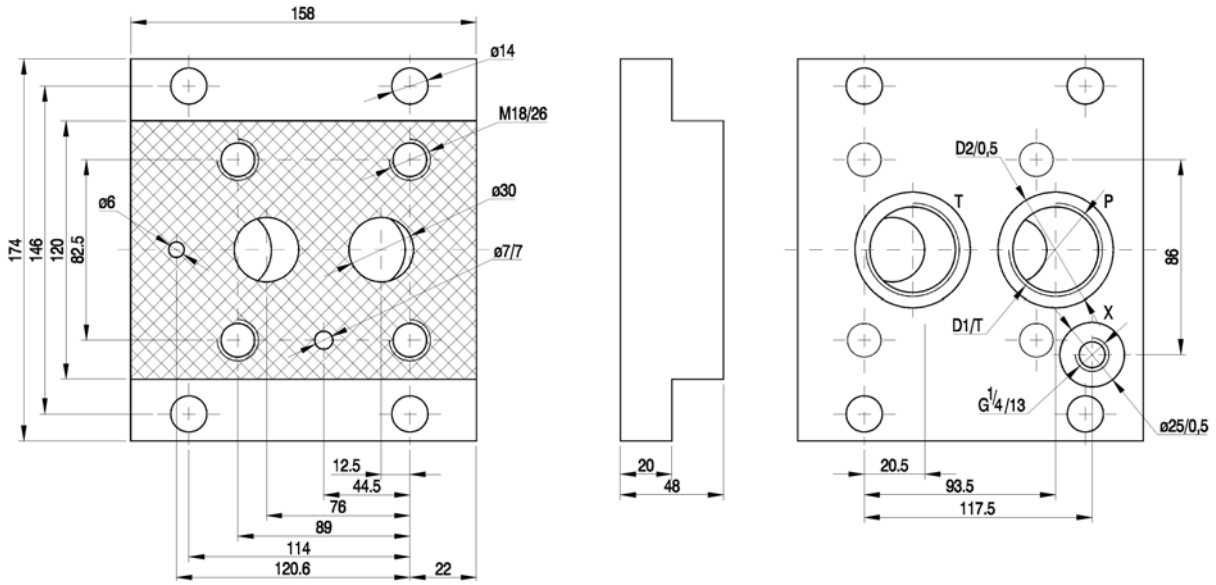
**NG22**  
**G151/01; G151/02**



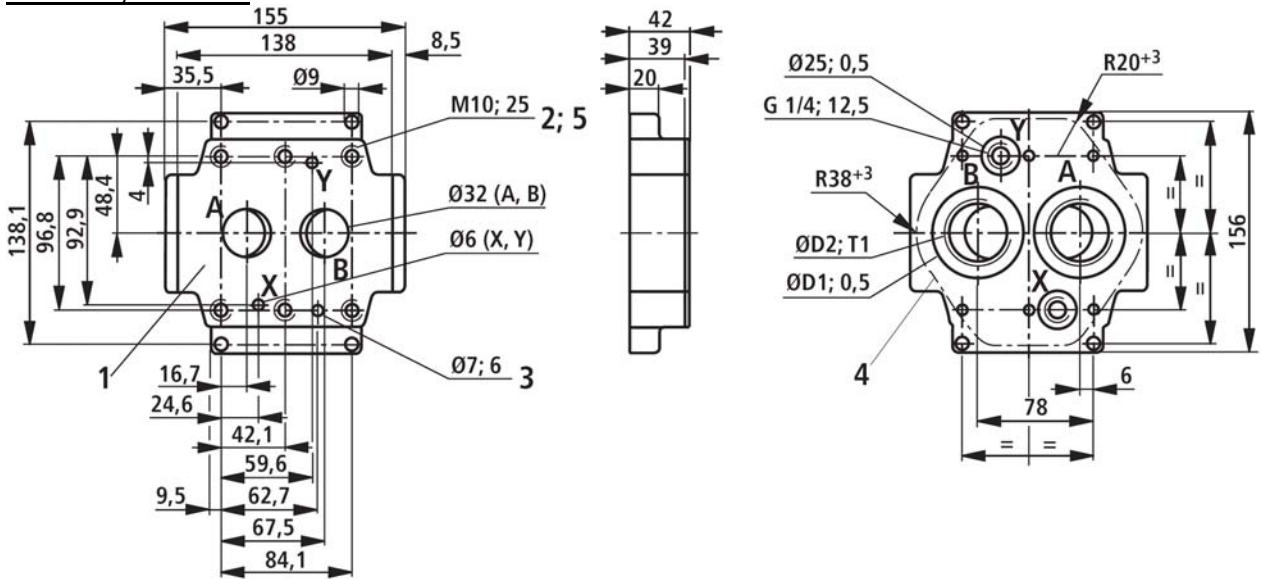
**G154/01; G154/02; G156/01; G156/02**



**NG30**  
**G410/01; G411/01**



**G414/01; G415/01**





**Erläuterung der Zeichnungen**

Position-Beschreibung	
1	Ventilauflagefläche
2	Fronttafeldurchbruch
3	Ventilbefestigungsbohrungen
4	Anschlüsse

NG	Typ	Gewicht	Ventilbefestigungs- schrauben	Ø D1	Ø D2	Ø D3	T
6	G51/01	1 kg	M8 – 10.9 – 4 St.				
	G341/01	0,8 kg	M5 - 10.9 - 4 St.				
	G342/01						
	G341/02						
	G342/02						
10	G89/01	2,3 kg	M6 - 10.9 - 4 St.	G1/4	25		12
	G66/01			G3/8	28		12
	G67/01			G1/2	34		14
	G67/02			M22x1,5	36		17
	G406/01	1,9 kg	M12 - 10.9 – 4 St.	G3/8	28		12
	G407/01			G1/2	34		15
	G460/01	1,7 kg	M10 – 10.9 – 4 St.	28	G3/ 8		13
G461/01	34			G1/2		15	
16	G172/01	2,8 kg	M10 - 10.9 - 4 St., M6 - 10.9 - 2 St.	G3/4	G1/4		
	G172/02			M27x2	M14x1,5		
	G174/01	5,5 kg		G1	G1/4		
	G174/02			M33x2	M14x1,5		
20	G408/01	4,5 kg	M16 – 10.9 – 4 St.	G3/4	42		16
	G409/01			G1	47		18
	G412/01	3,3 kg	M10 - 10.9 - 4 St.,	42	G3/4		17
	G413/01			47	G1		20
22	G151/01	5 kg	M12 - 10.9 – 6 St.	G1	G1/4		
	G151/02			M33x2	M14x1,5		
	G154/01	16 kg		G11/4	G1/4	56	
	G154/02			M42x2	M14x1,5	56	
	G156/01			G11/2	G1/4	61	
	G156/02			M48x2	M14x1,5	61	
30	G410/01	7,5 kg	M18 – 10.9 – 4St.	G11/4	56		20
	G411/01			G11/2	61		22
	G414/01	5 kg	M10 – 10.9 – 6St.	56	G11/4		21
	G415/ 01			61	G11/2		23
32	G157/1	20 kg	M12 - 10.9 - 6 St.	G11/2	G3/8		
	G157/2			M48x2	M18x1,5		

**Didek e.K.**

Fuchslochweg. 1  
 D-74933 Neidenstein  
 Telefon ++49(0) 7263/409-245  
 Telefax ++49(0) 7263/409-343

Die angegebenen Daten dienen allein  
 der Produktbeschreibung und sind  
 nicht als zugesicherte Eigenschaften  
 im Rechtssinne zu verstehen