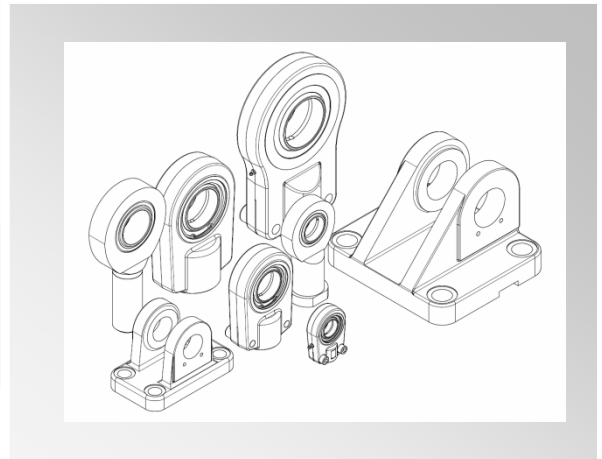


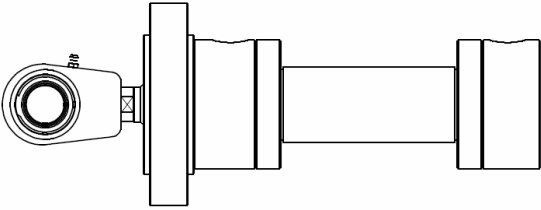
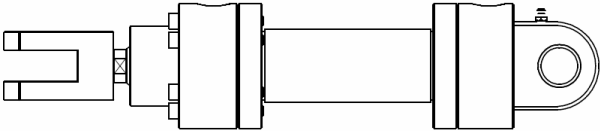
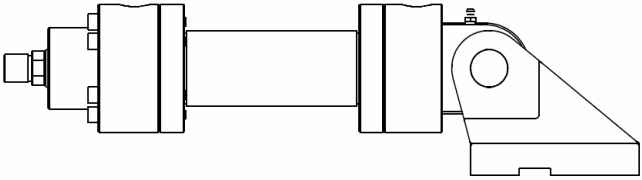
Befestigungselemente für Hydraulikzylinder



Inhaltsübersicht

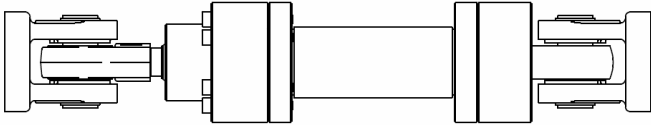
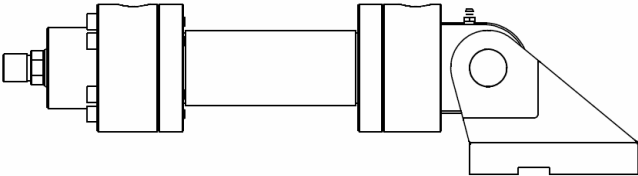
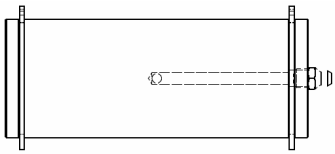
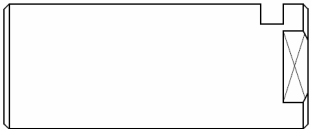
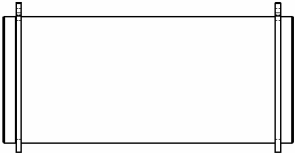
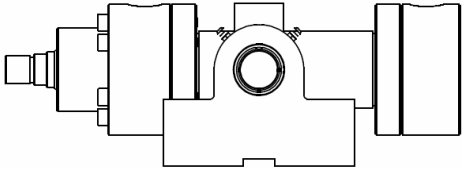
Inhalt	Seite
Befestigungselemente Übersicht	2-3
Gelenkkopf..... DCGK.....	4
Gelenkkopf..... DCGAK-G	5
Gelenkkopf..... DCGA-G.....	6
Gelenkkopf..... DCGAS-A.....	7
Gelenkkopf..... DCGKA	8
Gelenkkopf..... DCGKD	9
Gabelkopf..... DCCKB	10
Gabel-Lagerbock DCLCA	11
Gabel-Lagerbock DCLCD.....	12
Gabel-Lagerbock DCLCB.....	13
Bolzen DCAL-A	14
Bolzen DCAL-B.....	15
Bolzen DCAL-C.....	16
Schwenkzapfen-Lagerbock..... DCLT.....	17

Befestigungselementen übersicht

Befestigungsart	Typ / Benennung	zum Anbau an Baureihe	Seite
	Gelenkkopf DCGK	-	4
	Gelenkkopf DCGAK-G	DHZ1 DHZ3	5
	Gelenkkopf DCGA-G	DHZ1 DHZ3	6
	Gelenkkopf DCGAS-A	DHZ1 DHZ3	7
	Gelenkkopf DCGKA	DHZ2	8
	Gelenkkopf DCGKD	DHZ2	9
	Gabelkopf DCCKB	DHZ2	10
	Gabel-Lagerbock DCLCA	DHZ1 DHZ2 DHZ3	11

Ersetzt: 00.00

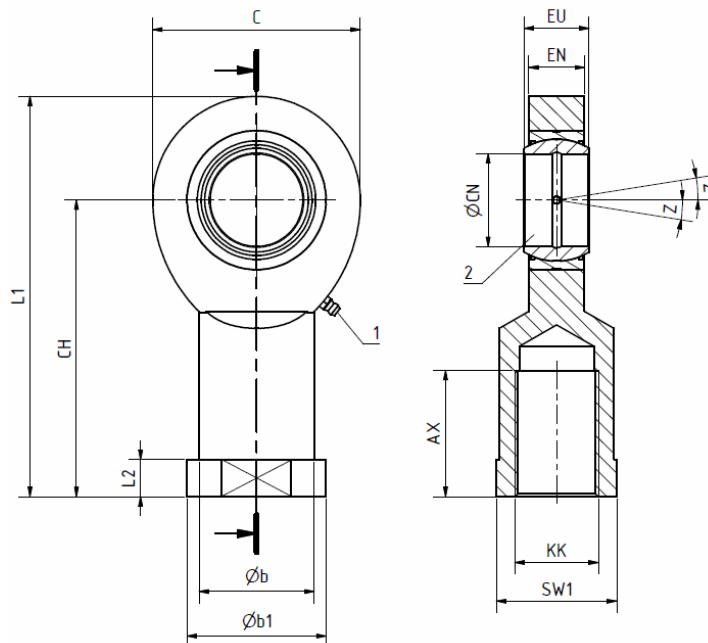
Befestigungselementen übersicht

Befestigungsart	Typ / Benennung	zum Anbau an Baureihe	Seite
	Gabel-Lagerbock DCLCD	DHZ1 DHZ2 DHZ3	12
	Gabel-Lagerbock DCLCB	DHZ1 DHZ2 DHZ3	13
	Bolzen DCAL-A	-	14
	Bolzen DCAL-B	-	15
	Bolzen DCAL-C	-	16
	Schwenkzapfen- Lagerbock DCLT	DHZ1 DHZ2 DHZ3	17

Gelenkkopf DCGK (DIN ISO 12 240-4)

Material: C 45 verzinkt

AL-Ø 40-180 mm



AL Ø	Typ	AX	Øb	Øb1	C	CH	CN	EN	EU -0,4	KK	L1	L2	Z	m Gewicht (kg)
40	DCGK 15	21	21	26	40	61	15	10,5	12	M14	81	8	8	0,162
40 50	DCGK 20	30	28	34	53	77	20	13,5	16	M20x1,5	103,5	10	9	0,324
50 63	DCGK 25	36	35	42	64	94	25	18	20	M24x2	126	12	7	0,625
63 80	DCGK 30	45	42	50	73	110	30	20	22	M30x2	146,5	15	6	0,976
80	DCGK 35	60	48	58	82	125	35	22	25	M36x3	166	15	6	1,52
80	DCGK 40	65	52	65	92	142	40	24	28	M39x3	188	18	7	2,06
100	DCGK 45	65	58	70	102	145	45	28	32	M42x3	196	20	7	2,72
100 125	DCGK 50	68	62	75	112	160	50	31	35	M45x3	216	20	6	3,57
125 150	DCGK 60	70	70	88	135	175	60	39	44	M52x3	242,5	20	6	5,63
150	DCGK 70	80	85	98	160	200	70	43	49	M64x4	280	20	6	8,33

AL =Kolbendurchmesser

1 =Schmiernippel Kegelkopf Form A nach DIN 71412

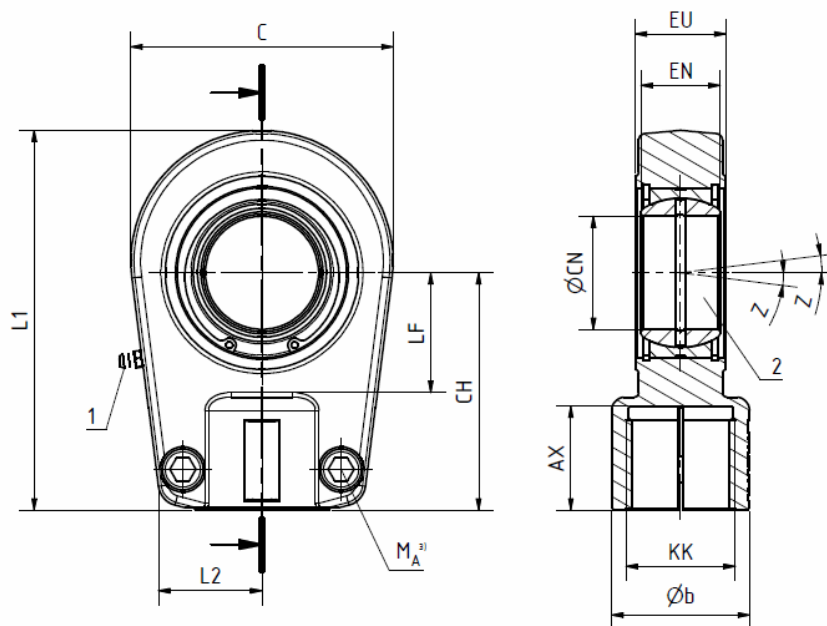
2 =zugehörige Bolzen -Ø m6;

3 Der Gelenkkopf muss immer gegen die Schulter der Kolbenstange geschraubt werden.

Gelenkkopf DCGAK-G

Material: C 45

AL-Ø 40-160mm



AL Ø	Typ	AX	b	C	CH	CN	EN	EU -0,4	KK	L1	L2	LF	M _A ³ Nm	Z	m Gewicht (kg)
40	DCGAK-G 16	17	28	56	50	25	20	23	M16x1,5	80	20	25	9	8°	0,43
50	DCGAK-G 22	23	34	64	60	30	22	28	M22x1,5	94	22	30	20	7°	0,7
63	DCGAK-G 28	29	44	78	70	35	25	30	M28x1,5	112	27	40	20	7°	1,1
80	DCGAK-G 35	36	55	94	85	40	28	35	M35x1,5	135	35	45	40	7°	2,0
100	DCGAK-G 45	40	70	116	105	50	35	40	M45x1,5	168	42	55	80	7°	3,3
125	DCGAK-G 58	59	87	130	130	60	44	50	M58x1,5	200	54	65	160	7°	5,5
140	DCGAK-G 65	66	93	154	150	70	49	55	M65x1,5	232	57	75	160	6°	8,6
160	DCGAK-G 80	81	125	173	170	80	55	60	M80x2	265	66	80	160	6°	12,2

AL =Kolbendurchmesser

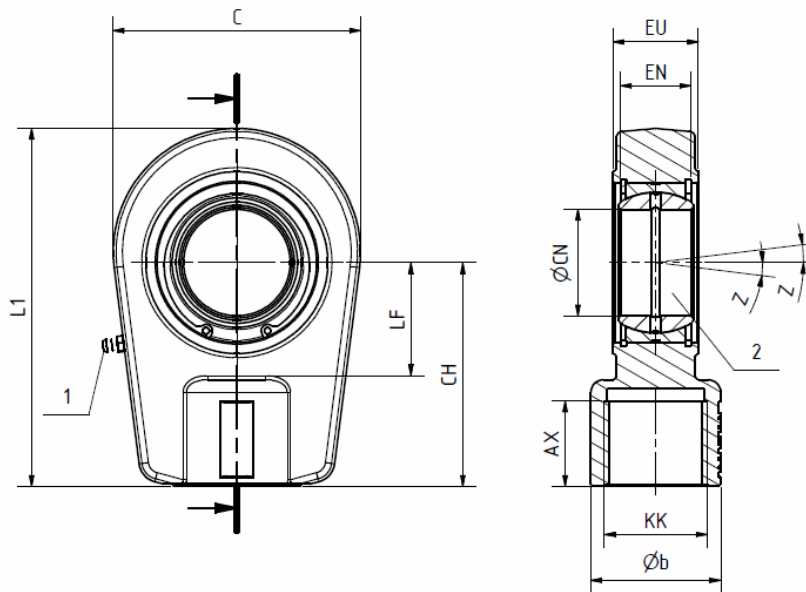
¹ =Schmiernippel Kegelkopf Form A nach DIN 71412² =zugehörige Bolzen -Ø m6;
zugehörige Bolzen -Ø j6 bei wartungsfreiem Gelenklager³ M_A =Anziehdrehmoment

Der Gelenkkopf muss immer gegen die Schulter der Kolbenstange geschraubt werden. Danach müssen die Klemmschrauben mit dem angegebenen Anziehdrehmoment angezogen werden.

Gelenkkopf DCGA-G

Material: C 45

AL-Ø 40-160 mm



AL Ø	Typ	AX	b	C	CH	CN	EN	EU -0,4	KK	L1	LF	Z	m Gewicht (kg)
40	DCGA-G 16	17	28	56	50	25	20	23	M16x1,5	80	25	8°	0,43
50	DCGA-G 22	23	34	64	60	30	22	28	M22x1,5	94	30	7°	0,7
63	DCGA-G 28	29	44	78	70	35	25	30	M28x1,5	112	40	7°	1,1
80	DCGA-G 35	36	55	94	85	40	28	35	M35x1,5	135	45	7°	2,0
100	DCGA-G 45	40	70	116	105	50	35	40	M45x1,5	168	55	7°	3,3
125	DCGA-G 58	59	87	130	130	60	44	50	M58x1,5	200	65	7°	5,5
140	DCGA-G 65	66	93	154	150	70	49	55	M65x1,5	232	75	6°	8,6
160	DCGA-G 80	81	125	173	170	80	55	60	M80x2	265	80	6°	12,2

AL =Kolbendurchmesser

1 =Schmiernippel Kegelkopf Form A nach DIN 71412

2 =zugehörige Bolzen -Ø m6;

zugehörige Bolzen -Ø j6 bei wartungsfreiem Gelenklager

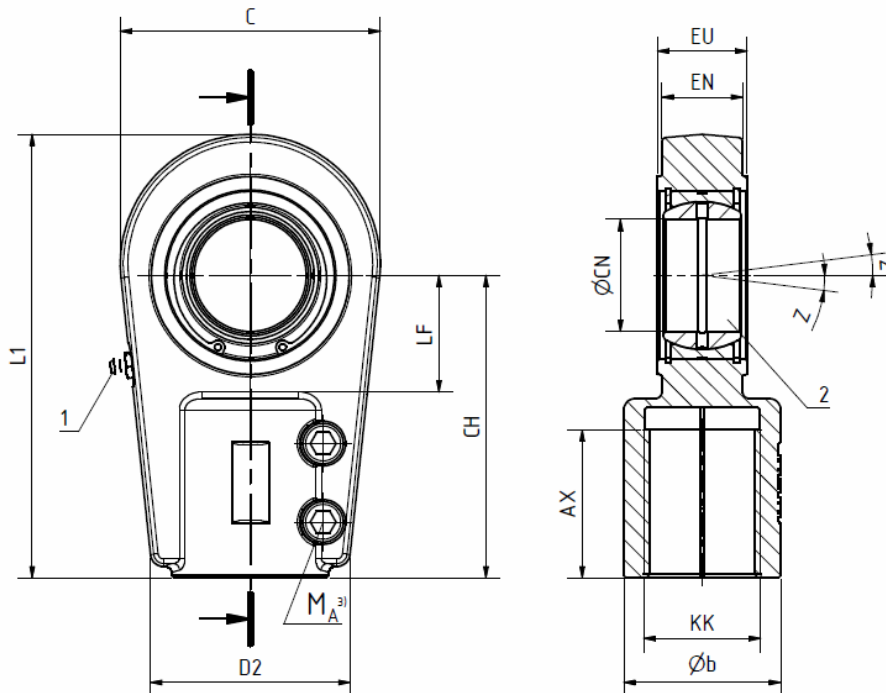
³ M_A =Anziehdrehmoment

Der Gelenkkopf muss immer gegen die Schulter der Kolbenstange geschraubt werden.

Gelenkkopf DCGAS-A

Material: C45

AL-Ø 40-160 mm



AL Ø	Typ	AX	b	C	CH	CN	EN	EU -0,4	KK	L1	D2	LF	MA ³ Nm	Z	m Gewicht (kg)
40	DCGAS-A 25	30	28	56	65	25	20	23	M18x2	95	48	25	20	8°	0,65
50	DCGAS-A 30	35	34	64	75	30	22	28	M24x2	109	56	30	20	7°	1,0
63	DCGAS-A 35	46	44	78	90	35	25	30	M30x2	132	66	40	40	7°	1,5
80	DCGAS-A 40	56	55	94	105	40	28	35	M39x3	155	78	45	80	7°	2,4
100	DCGAS-A 50	76	70	116	135	50	35	40	M50x3	198	89	55	80	7°	4,8
125	DCGAS-A 60	96	87	130	170	60	44	50	M64x3	240	118	65	160	7°	8,6
140	DCGAS-A 70	112	105	154	195	70	49	55	M80x3	278	128	75	160	6°	12,2
160	DCGAS-A 80	122	125	176	210	80	55	60	M90x3	305	156	80	300	6°	18,4

AL =Kolbendurchmesser

1 =Schmiernippel Kegelkopf Form A nach DIN 71412

2 =zugehörige Bolzen -Ø m6;
zugehörige Bolzen -Ø j6 bei wartungsfreiem Gelenklager

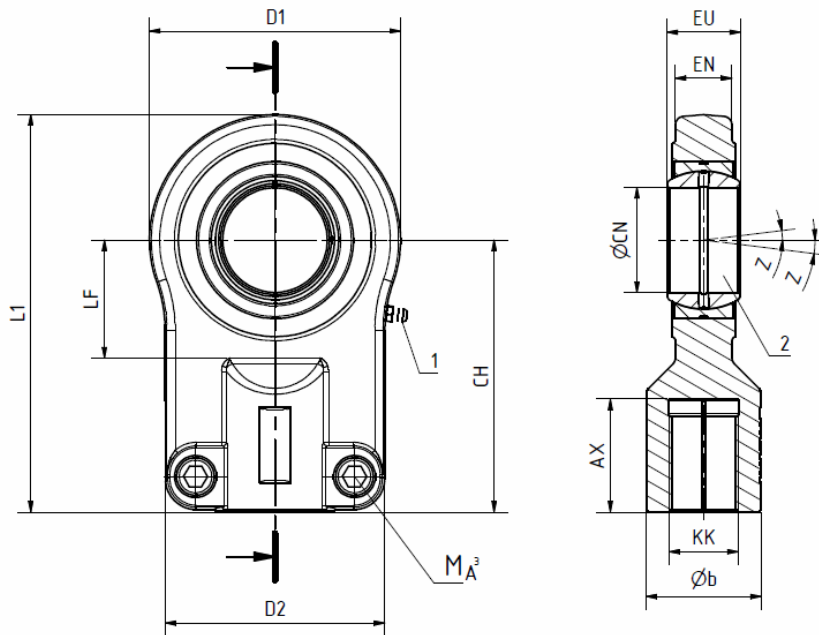
3 MA =Anziehdrehmoment

Der Gelenkkopf muss immer gegen die Schulter der Kolbenstange geschraubt werden. Danach müssen die Klemmschrauben mit dem angegebenen Anziehdrehmoment angezogen werden.

Gelenkkopf DCGKA (DIN 24555)

Material: Stahl C45

AL-Ø 40-160 mm



AL Ø	Typ	AX	Øb	D1	CH	CN	EN	EU	KK	L1	LF	Z	m Gewicht (kg)
40	DCGKA-20	19	25	55	58	20	13	16	M14x1,5	85,5	28	9°	0,410
50	DCGKA-25	23	30	65	68	25	17	20	M16x1,5	100,5	31	7°	0,660
63	DCGKA-32	29	36	80	85	30	19	22	M20x1,5	125	35	6°	1,15
80	DCGKA-40	37	45	100	105	40	23	28	M27x2	155	45	7°	2,08
100	DCGKA-50	46	55	120	130	50	30	35	M33x2	190	58	6°	3,82
125	DCGKA-63	57	68	160	150	60	38	44	M42x2	230	68	6°	7,72
140	DCGKA-70	64	90	205	185	80	47	55	M48x2	287,5	92	6°	15,11
160	DCGKA-80	90	110	140	240	100	57	70	M64x3	360	116	6°	27,52

AL =Kolbendurchmesser

1 =Schmiernippel Kegelkopf Form A nach DIN 71412

2 =zugehörige Bolzen -Ø m6;

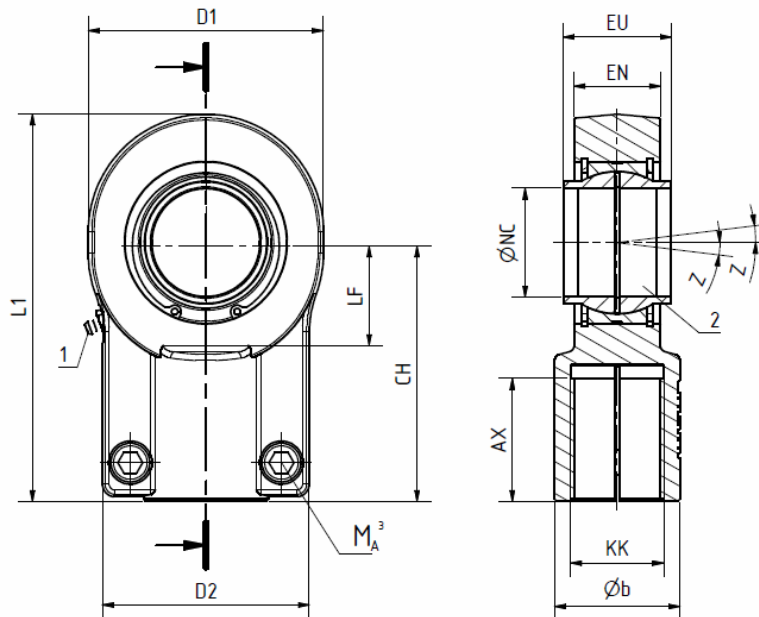
3 M_A =Anziehdrehmoment

Der Gelenkkopf muss immer gegen die Schulter der Kolbenstange geschraubt werden. Danach müssen die Klemmschrauben mit dem angegebenen Anziehdrehmoment angezogen werden.

Gelenkkopf DCGKD (DIN 24338, ISO 6982)

Material: Stahl C45 / Sphäroguss

AL-Ø 40-160 mm



AL Ø	Typ	AX	Øb	D1	CH	NC	EN	EU	KK	L1	LF	Z	m Gewicht (kg)
40	DCGKD-20	23	25	47	52	20	17	20	M16x1,5	77	22	4°	0,350
50	DCGKD-25	29	30	58	65	25	22	25	M20x1,5	96	27	4°	0,620
63	DCGKD-32	37	38	71	80	32	28	32	M27x2	118,5	32	4°	1,15
80	DCGKD-40	46	47	90	97	40	33	40	M33x2	146	41	4°	2,18
100	DCGKD-50	57	58	109	120	50	40	50	M42x2	179,5	50	4°	3,96
125	DCGKD-63	64	70	136	140	63	53	63	M48x2	211	62	4°	6,80
140	DCGKD-70	76	80	155	160	70	57	70	M56x2	245	70	4°	9,60
160	DCGKD-80	86	90	170	180	80	67	80	M64x3	270	78	4°	13,00

AL =Kolbendurchmesser

1 =Schmiernippel Kegelkopf Form A nach DIN 71412

2 =zugehörige Bolzen -Ø m6;

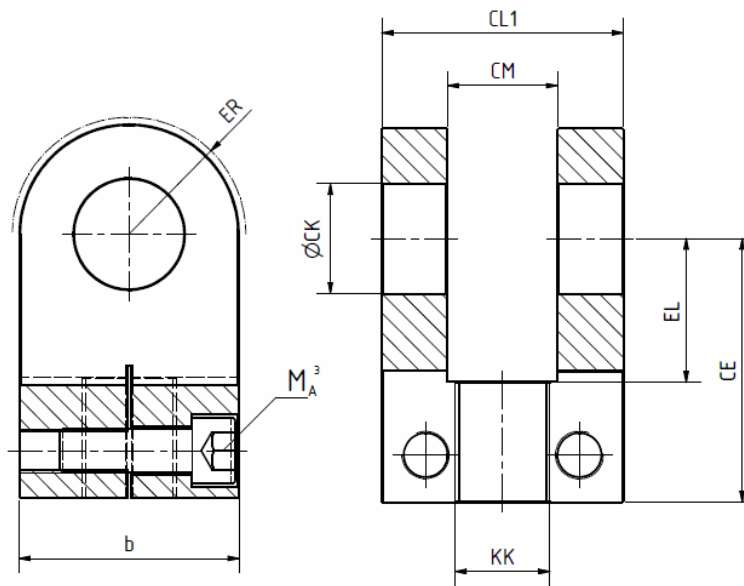
3 MA =Anziehdrehmoment

Der Gelenkkopf muss immer gegen die Schulter der Kolbenstange geschraubt werden. Danach müssen die Klemmschrauben mit dem angegebenen Anziehdrehmoment angezogen werden.

Gabelkopf DCCKB (ISO 8132)

Material: St 52-3

AL-Ø 40-160 mm



AL Ø	Typ	CL1	CM	CK	LE	CE	KK	ER	b	M _A ³	m Gewicht (kg)
40	DCCKB 25	56	25	25	34	65	M20x1,5	32	50	49	1,11
50	DCCKB 32	70	32	32	42	80	M27x2	40	65	85	2,24
63	DCCKB 40	90	40	40	52	97	M33x2	50	80	210	4,11
80	DCCKB 50	110	50	50	64	120	M42x2	63	100	425	7,6
100	DCCKB 63	140	63	63	75	140	M48x2	71	140	730	17,7
125	DCCKB 80	150	70	70	90	160	M56x2	80	160	1450	25,66
140	DCCKB 90	170	80	80	94	180	M64x3	90	180	2480	30,6
160	DCCKB 100	190	90	90	108	195	M72x3	100	200	2480	47,7

AL = Kolbendurchmesser

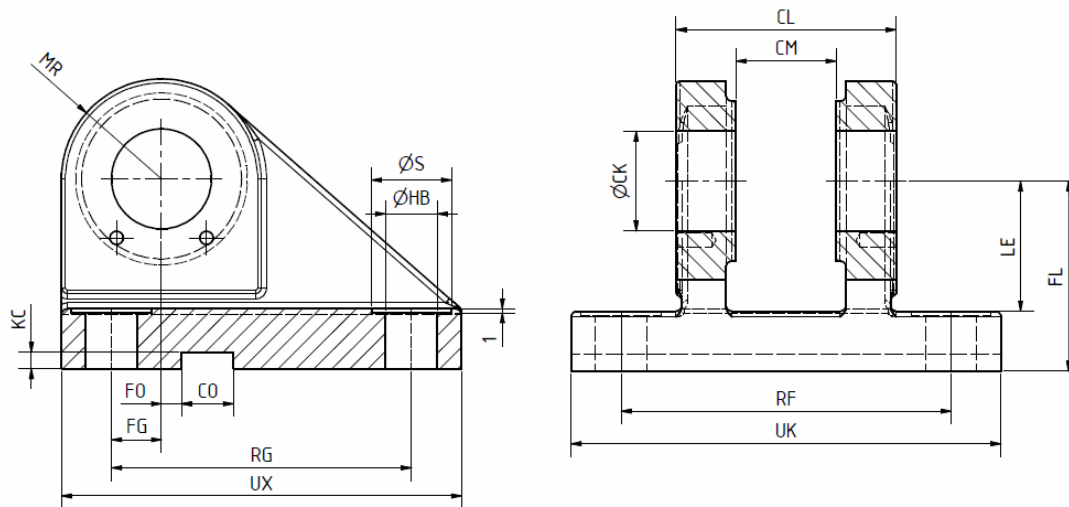
¹ = zugehörige Bolzen -Ø m6;³ M_A = Anziehdrehmoment

Der Gabelkopf muss immer gegen die Schulter der Kolbenstange geschraubt werden. Danach müssen die Klemmschrauben mit dem angegebenen Anziehdrehmoment angezogen werden.

Gabel-Lagerbock DCLCA (ISO 8132)

Material: GGG 50

AL-Ø 40-160 mm



AL Ø	Typ	MR	KC +0,3	FG Js14	FO js14	CO N9	S	HB H13	RG Js14
40	DCLCA 25	25	5,4	10	10	25	20	13,5	85
50	DCLCA 32	32	5,4	14,5	6	25	26	17,5	110
63	DCLCA 40	40	8,4	17,5	6	36	33	22	125
80	DCLCA 50	50	8,4	25	0	36	40	26	150
100	DCLCA 63	63	11,4	33	0	50	48	33	170
125	DCLCA 70	70	11,4	40	0	50	48	33	190
140	DCLCA 80	80	11,4	45	0	50	57	39	210
160	DCLCA 90	90	12,4	47,5	0	63	66	45	235

AL Ø	UX	CK K9	CL H16	CM A12	RF Js14	UK	LE	FL Js12	m Gewicht (kg)
40	115	25	56	25	90	120	37	55	2,21
50	145	32	70	32	110	145	43	65	4,17
63	170	40	90	40	140	185	52	76	6,72
80	200	50	11	50	165	215	65	95	12,72
100	230	63	140	63	210	270	75	112	22,02
125	250	70	150	70	230	290	90	130	34,6
140	280	80	170	80	250	320	95	140	38,5
160	320	90	190	90	280	360	108	160	69,4

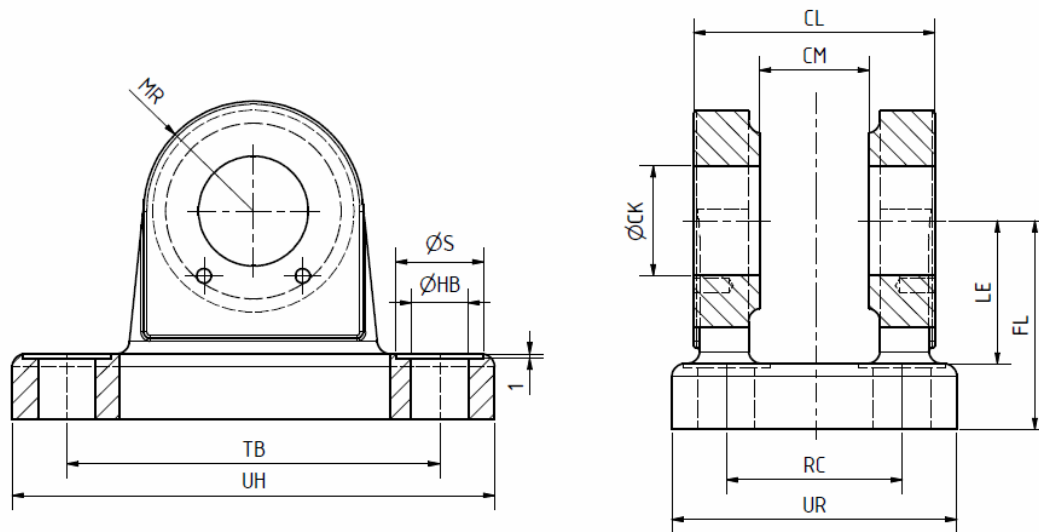
AL = Kolbendurchmesser

1 = zugehörige Bolzen -Ø m6 / f8

Gabel-Lagerbock DCLCD (ISO 8132)

Material GGG 50

AL-Ø 40-160 mm



AL Ø	Typ	MR	S	HB H13	TB Js14	UH	CL H16	CM A12	CK H9	LE	FL Js12	RC Js14	UR	m Gewicht (kg)
40	DCLCD 25	25	20	13,5	85	113	56	25	25	37	55	40	70	1,39
50	DCLCD 32	32	26	17,5	110	143	70	32	32	43	65	50	85	2,49
63	DCLCD 40	40	33	22	130	170	90	40	40	52	76	65	108	4,39
80	DCLCD 50	50	40	26	170	220	110	50	50	65	95	80	130	8,81
100	DCLCD 63	63	48	33	210	270	140	63	63	75	112	100	160	16,5
125	DCLCD 80	80	48	33	230	300	150	70	80	90	140	110	175	19,7
140	DCLCD 90	90	57	39	250	320	170	80	90	95	160	125	210	30,18
160	DCLCD 100	100	66	45	290	370	190	90	100	108	180	140	230	52,1

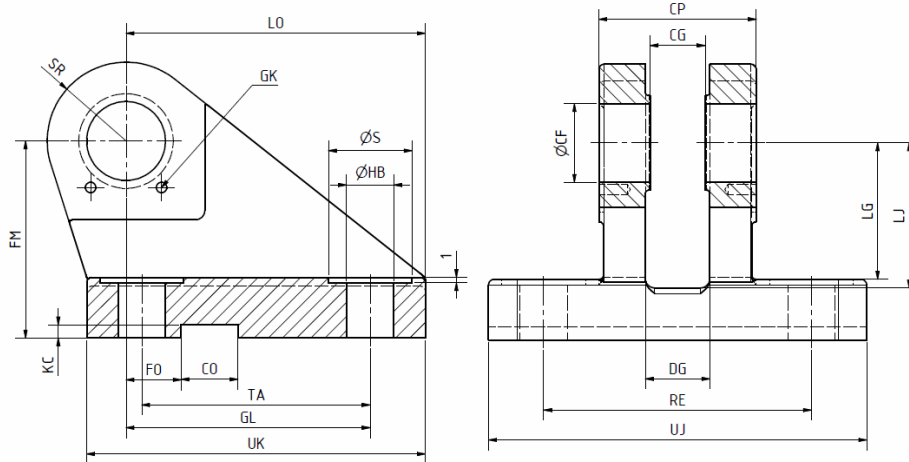
AL =Kolbendurchmesser

1 = zugehörige Bolzen -Ø m6 / f8

Gabel-Lagerbock DCLCB (DIN 24556)

Material: GGG 50

AL-Ø 40-160 mm



AL Ø	Typ	LO	SR	FM js11	KC +0,3	S H15	HB H13	FO js14	CO N9	TA js13	GL js13
40	DCLCB 20	80	20	55	4,3	26	13,5	20	16	58	64
50	DCLCB 25	98	25	65	5,4	30	15,5	22	25	70	78
63	DCLCB 30	120	30	85	5,4	33	17,5	24	25	90	97
80	DCLCB 40	148	40	100	8,4	40	22	24	36	120	123
100	DCLCB 50	190	50	125	8,4	53	30	35	36	145	155
125	DCLCB 60	225	60	150	11,4	71	39	35	50	185	187
160	DCLCB 80	295	80	190	11,4	82	45	35	50	260	255

AL Ø	UK	CP H14	CG +0,3 +0,1	CF K7	LG	UJ	LJ	DG +2	GK	RE js13	m Gewicht (kg)
40	90	50	16	20	39	120	40	19	M6	85	1,82
50	110	60	20	25	48	140	49	24	M6	100	2,85
63	135	70	22	30	62	160	63	26	M6	115	5,4
80	170	80	28	40	72	190	73	32	M8	135	9,22
100	215	100	35	50	90	240	92	41	M8	170	18,36
125	260	120	44	60	108	270	110	50	M10	200	35
160	340	160	55	80	140	320	142	65	M10	240	63

AL = Kolbendurchmesser

1 = zugehörige Bolzen -Ø m6

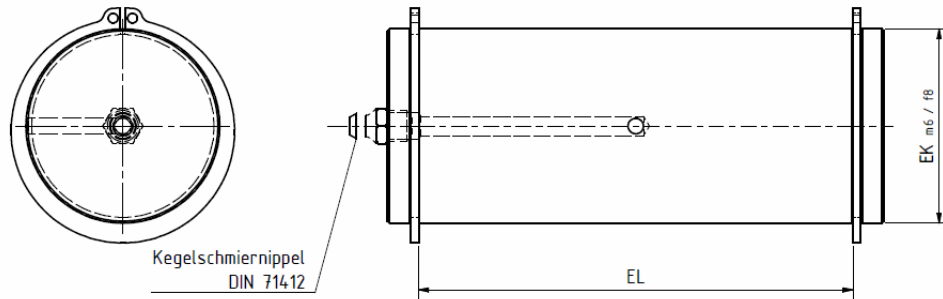
2 = Anbau auf Zylinderboden nicht möglich

Ersetzt: 00.00

Bolzen DCAL (ISO 8132)

Material: 16 Mn Cr 55

AL-Ø 40-160 mm



AL Ø	Typ	EK f8/m6	EL H16	m Gewicht (kg)
40	DCAL 20	20	60	0,16
50	DCAL 25	28	74	0,3
63	DCAL 32	32	92	0,6
80	DCAL 40	40	104	1,1
100	DCAL 50	50	130	2,2
125	DCAL 63	63	163	4,3
160	DCAL 70	70	195	7,2

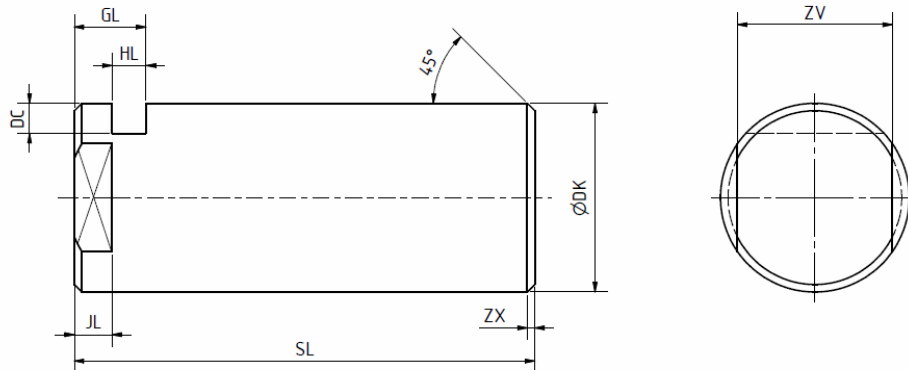
AL =Kolbendurchmesser

1 =Schmiernippel Kegelform A nach DIN 71412

Bolzen DCAL-B (DIN 24556)

Material: 16 Mn Cr 55

AL-Ø 40-160 mm



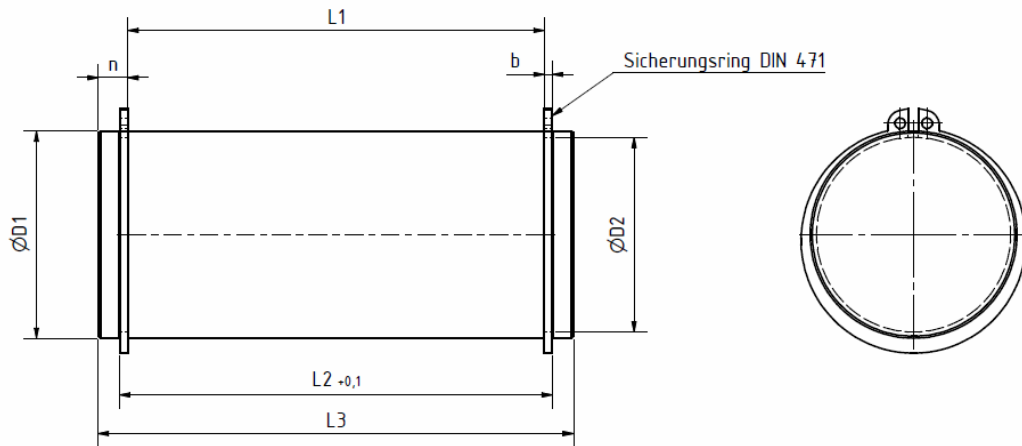
AL Ø	Typ	DK h6	GL	SL	HL +0,2	DC	JL	ZX	ZV	m Gewicht (kg)
40	DCAL-B 20	20	10	62	4,5	5	5,5	1,5	17	0,16
50	DCAL-B 25	25	10	72	4,5	5	5,5	1,5	22	0,3
63	DCAL-B 30	30	13	85	5,5	6	7,5	2	24	0,6
80	DCAL-B 40	40	16	100	6,5	7	9,5	2	32	1,1
100	DCAL-B 50	50	19	122	9,0	8	10,0	2	41	2,2
125	DCAL-B 60	60	20	145	9,0	9	11,0	2	50	4,3
160	DCAL-B 70	70	26	190	11,0	11	15,0	3	70	7,2

AL =Kolbendurchmesser

Bolzen DCAL-C

Material: 16 Mn Cr 55

AL-Ø 40-160 mm



AL \varnothing	Typ	D1 h6	D2 h12	b H13	n	L1	L2	L3	Sicherungsring DIN 471	m Gewicht (kg)
40	DCAL-C 20	20	19,0	1,3	1,8	50	53,4	57	20x1,2	0,140
50	DCAL-C 25	25	23,9	1,3	1,8	60	63,4	67	25x1,2	0,260
63	DCAL-C 30	30	28,6	1,6	2,5	70	74	79	30x1,5	0,440
80	DCAL-C 40	40	37,5	1,85	4,2	80	84,5	93	40x1,75	0,900
100	DCAL-C 50	50	47,0	2,15	5,0	100	105	115	50x2,0	1,70
125	DCAL-C 60	60	57,0	2,15	5,0	120	125	135	60x2,0	3,10
160	DCAL-C 70	80	76,5	2,65	6,0	160	166	178	80x2,5	7,10

AL = Kolbendurchmesser

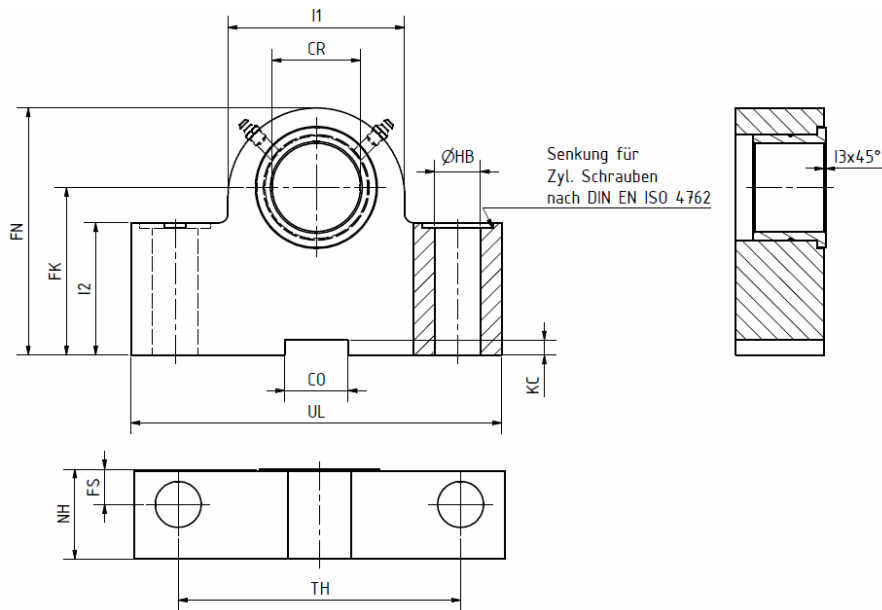
Ersetzt: 00.00

Schwenzapfen - Lagerbock DCLTB (ISO 8132)

Material: Lagerbock St 52-3

Buchse RG7

AL-Ø 40-160 mm



AL Ø	Typ	I1	CR H7	HB H13	FN	FK	KC +0,3	I2	I3	CO N9	TH JS14	UL	NH	FS JS14	m Gewicht (kg)
40	DCLTB 20	40	20	11	69	45	4,3	38	1,5	16	60	90	21	10	1,21
50	DCLTB 25	56	25	13,5	80	55	5,4	45	1,5	25	80	110	26	12	2,11
63	DCLTA 32	70	32	17,5	100	65	5,4	52	2,0	25	110	150	33	15	4,54
80	DCLTB 40	88	40	22	120	76	8,4	60	2,5	36	125	170	41	16	7,30
100	DCLTB 50	100	50	26	140	95	8,4	75	2,5	36	160	210	51	20	13,40
125	DCLTB 63	130	63	33	177	112	11,4	85	3,0	50	200	265	61	25	25,08
160	DCLTB 100	160	80	39	220	140	11,4	112	3,5	50	250	325	81	31	52,24

AL =Kolbendurchmesser

1 =Schmiernippel Kegelform A nach DIN 71412

2 =zugehörige Bolzen -Ø m6;

Didek e.K
 Fuchslochweg. 1
 D-74933 Neidenstein
 Telefon +49(0) 7263/409-245
 Telefax +49(0) 7263/409-343
 E-Mail: info@didek.de
 Internet: www.didek.de

Die angegebenen Daten dienen allein der Produktbeschreibung und sind nicht als zugesicherte Eigenschaften im Rechtssinne zu verstehen